

DURCHFLUSSWÄCHTER DW-L

FLWSWITCH DW-L

Verstellbereich l/min/Flow rate l/min.

DN	Rp	Typ Type		Verstellbereich l/min.* Flow rate l/min.*
DN10	3/8"		DW-LM	1.5-4
DN15	1/2"	DW-LP	DW-LM	2-5
DN20	3/4"	DW-LP	DW-LM	4-10
DN25	1"	DW-LP	DW-LM	6-15
DN32	1 1/4"	DW-LE	DW-LP	10-25
DN40	1 1/2"	DW-LE	DW-LP	15-38
DN50	2"	DW-LE	DW-LM	20-50
DN65	2 1/2"	DW-LE		34-85
DN80	3"	DW-LE		50-125
DN100	4"	DW-LE		80-200
DN125	5"	DW-LE		150-400
DN150	6"	DW-LE		250-600

* Andere Bereiche/Schaltpunkte auf Anfrage * Other ranges/switching points on request

Maße/Dimensions

DN	Rp	DW-LE	DW-LP			DW-LM		
			A mm	B mm	C mm	A mm	B mm	C mm
DN10	3/8"	siehe Zeichnung/see drawing				50	94	109
DN15	1/2"	siehe Zeichnung/see drawing	54	103	119	50	94	109
DN20	3/4"	siehe Zeichnung/see drawing	66	109	126	50	94	109
DN25	1"	siehe Zeichnung/see drawing	79	113	133	50	98	116
DN32	1 1/4"	siehe Zeichnung/see drawing	96	117	142	50	103	126
DN40	1 1/2"	siehe Zeichnung/see drawing	116	122	153	50	108	135
DN50	2"	siehe Zeichnung/see drawing				50	133	169

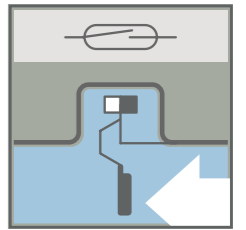
Materialausführungen/Materials

	Gehäuse Housing	Einschraubteil/T-Stück Screw-in part/T-piece	Pendel Pendulum	Temperatur max.* Temperature max.*	Druck max. Pressure max.
DW-LE	Noryl GFN3	POM	Noryl GFN3	100 °C	PN10
DW-LP	Noryl GFN3	PVC	Noryl GFN3	60 °C	PN6**
DW-LM	Noryl GFN3	Messing/Brass	Noryl GFN3	100 °C	PN10

* Mediumtemperatur, ** bei 20° Mediumtemperatur, bei 60° PN 2,5/ * Medium temperature, ** at 20° medium temperature, at 60° PN 2.5

DURCHFLUSSWÄCHTER DW-R

VIELSEITIG UND ÄUSSERST BETRIEBSSICHER!



FLWSWITCH DW-R

VERSATILE AND EXTREMELY RELIABLE!

Zur Überwachung von Strömungen in Rohrleitungen hat sich der DW-R als einfache, zuverlässige und preiswerte Lösung, die nach dem berührungslosen Pendelprinzip arbeitet, bewährt. Sonderausführungen in Bezug auf Materialien, Schaltverhalten bzw. Schaltpunkte, Anschlussvarianten etc. sind auf Anfrage lieferbar.

The DW-R, which works according to the contactless pendulum principle, has proven itself to be a simple, reliable and inexpensive solution for monitoring flows in pipelines. Special versions are available on request with regard to materials, switching behaviour/switching points, connection variants, etc.



- Geteilter Aufbau, Oberteil und Pendel-System zum Rohrtteil fixiert, dadurch Reinigung schnell und einfach – ohne Justage – möglich
- Einfache Austauschbarkeit des kompletten Pendelsystems
- Pendelsystem komplett in Edelstahl als Standard
- Druckunabhängige Funktion
- Geringer Druckverlust
- Einfacher, zuverlässiger und preiswerter Durchflusswächter
- Unempfindlich gegen verschmutzte Medien und Verkalkung (ausgenommen magnetische Partikel)

- Divided structure, top section and pendulum system fixed to pipe section, ensuring that cleaning can be done easily and quickly – without adjustment
- Entire pendulum system is easily exchangeable
- Pendulum system made completely of stainless steel as standard
- Pressure-independent function
- Low pressure loss
- Simple, reliable and inexpensive flowswitch
- Resistant to contaminated media and calcification (with the exception of magnetic particles)

DURCHFLUSSWÄCHTER DW-R

FLOWSWITCH DW-R

Technische Daten

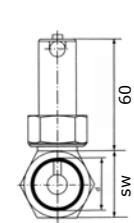
Schaltleistung:	230 V; 1,5 A; 80 W; 90 VA max.
Schutzart:	IP 65 (andere auf Anfrage)
Mediumtemperatur:	100°C max. (andere auf Anfrage)
Umgebungstemperatur:	70°C max.
Schalter:	als Öffner oder Schließer einstellbar, SPDT-Wechsler auf Anfrage lieferbar
Schalthysterese:	ca. 5 %

Technical data

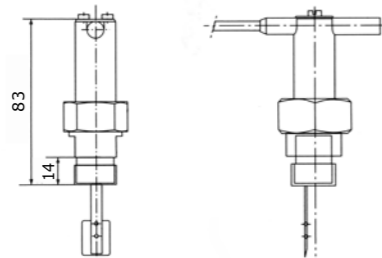
Power supply:	230 V; 1.5 A; 80 W; 90 VA max.
Protection type:	IP 65 (others on request)
Temperature of medium:	100°C max. (others on request)
Ambient temperature:	70°C max.
Switch:	Can be used normally closed or normally open contact, SPDT switch is available on request
Switch hysteresis:	Approx. 5 %

Technische Zeichnungen/Technical drawings

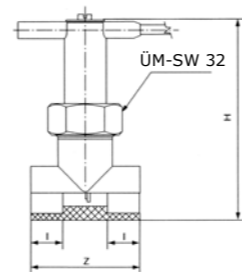
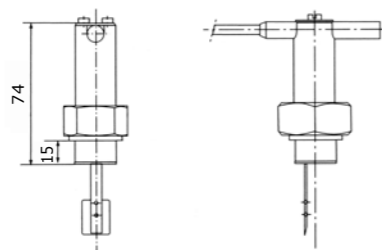
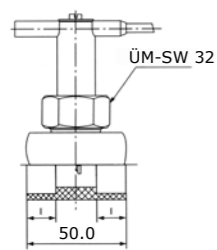
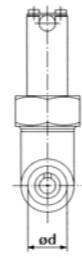
Standardausführung
Standard model



Einschraub-/Einschweißbare Ausführung (DW-RE) G 1/2"
Insertable-/Weld-on Version (DW-RE) G 1/2"



Ausführung mit PVC-T-Stück
Ausführung mit PVC-T-Piece



Materialausführungen/Materials

A	Messing Brass
B	Messing vernickelt bzw. verchromt Brass nickel-plated
C	Edelstahl Stainless steel
D	Edelstahl/PVC Stainless steel/PVC

Baumaße/Dimensions

d Innengewinde* Rp	NW Nennweite	I mm	Material (A+B) SW mm	Material (C) SW mm	Material (A+B) Z mm	Material (C) Z mm	Material (D) I mm	Material (D) H mm	Material (D) Z mm
d Internal thread* Rp	NW Nominal	I mm	Material (A+B) SW mm	Material (C) SW mm	Material (A+B) Z mm	Material (C) Z mm	Material (D) I mm	Material (D) H mm	Material (D) Z mm
3/8"	10	11	30	30	50	50	16	99	54
1/2"	15	11	30	30	50	50	16	99	54
3/4"	20	11	30	30	50	50	19	109	66
1"	25	15	37	-	50	80	22	113	79
1 1/4"	32	15	46	-	50	95	26	126	96
1 1/2"	40	15	52	-	50	115	31	132	116
2"	50	15	-	-	120	120	38	149	143

* Bei PVC Klebemuffe oder Gewinde
* At PVC glue connection or with thread

Verstellbereich l/min/Flow rate l/min.

Typ Type	NW DN	R"	Einschalten On	Ausschalten Off	Q max.	PN bar	t max. °C
DW-R-10	10	3/8"	2.7-4.5	1.7-3.5	40	25	110
DW-R-15	15	1/2"	4.5-6.5	3.0-5.5	45	25	110
DW-R-20	20	3/4"	8.5-12.0	6.6-11.0	80	25	110
DW-R-25	25	1"	13.0-20.0	11.0-19.0	130	25	110
DW-R-32	32	1 1/4"	17.0-26.0	15.0-25.0	160	25	110
DW-R-40	40	1 1/2"	28.0-45.0	27.0-43.0	300	25	110
DW-R-50	50	2"	45.0-58.0	43.0-56.0	500	25	110
DW-R-E	50	2"	44.0-65.0	40.0-60.0	500	25	110
DW-R-E	65	2 1/2"	78.0-115.0	70.0-105.0	750	25	110
DW-R-E	80	3"	120.0-175.0	110.0-165.0	1,400	25	110
DW-R-E	100	4"	190.0-285.0	175.0-265.0	2,500	25	110
DW-R-E	125	5"	310.0-450.0	280.0-420.0	2,900	25	110
DW-R-E	150	6"	440.0-655.0	410.0-600.0	3,300	25	110

Werden andere als die angegebenen Schaltbereiche bzw. Punkte gewünscht,
biten wir um gesonderte Anfrage.
If there are other switch ranges or switch points required,
please contact us directly.